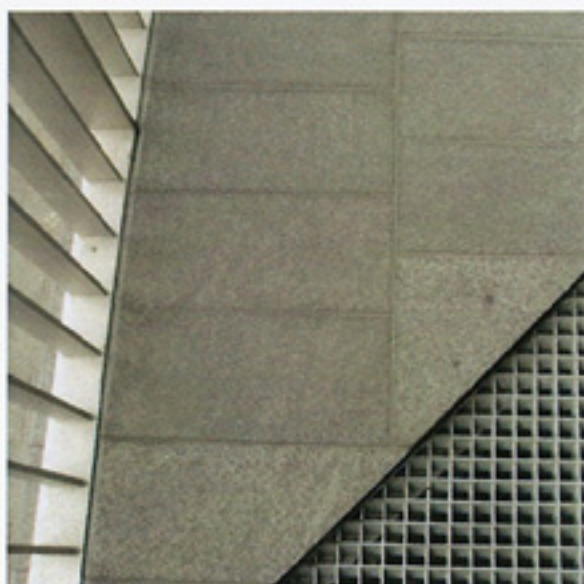




## Stijlvolle natuurstenen tegels ook op vochtige ondergrond

UWV, Rotterdam



Het UWV betrok in het voorjaar van 2009 een markant pand aan de Laan op Zuid in Rotterdam. Het gebouw valt vooral op door de natuurstenen gevel, die tot aan de grond doorloopt. Juist het onderste deel, een betonnen verhoging waarop het pand staat, vormde een flinke uitdaging. Daar moest een deel van de natuurstenen tegels verlijmd worden op een vochtige ondergrond. Natuursteenspecialist Oostdam Natuursteenprojecten bv betrok adviseur Jan de Bresser van Bostik bij het project. Wij hechten veel waarde aan de praktische kennis van de adviseurs van Bostik", vertelt directeur Maarten Oostdam. "Vooraf de juiste keuzes maken, bepaalt voor een belangrijk deel het succes van een project."



### Bedrijf

- **Locatie:** Rotterdam, Nederland
- **Bedrijfstak:** UWV, een zelfstandig bestuursorgaan voor de uitvoering van werknemersverzekeringen
- **Website:** [www.uwv.nl](http://www.uwv.nl)

### Projectgegevens

- **Opdrachtgever:** UWV Rotterdam
- **Natuursteenwerk:** Oostdam Natuursteenprojecten bv, Tilburg
- **Start bouw:** 2008
- **Oplevering:** 2009
- **Bruto wandoppervlak:** 200 m<sup>2</sup> natuursteen verlijmd

Na een openbare aanbesteding kreeg Oostdam Natuursteenprojecten bv uit Tilburg de opdracht om de bestrating, de trappen en de gevelbekleding van het UWV-pand te verzorgen. In het ontwerp van architect Erick van Egeraat en de gemeente stond beschreven dat het bedrijf overal Diamant Black, chinees basalt, zou plaatsen. Een aanzienlijk deel daarvan werd met specie aangebracht, maar dat kon niet overal. "Het pand staat op een betonnen verhoging", schetst Oostdam. "Omdat er in de periode van het werk veel regen viel en het UWV het pand snel wilde betrekken, moesten we het natuursteen op een gedeelte van de verhoging aanbrengen op een vochtige ondergrond. Vocht en lijm verdragen elkaar niet goed, dus hebben we Jan de Bresser van Bostik om lijmadvies gevraagd. Dat doen we vaker bij dit soort uitdagende vraagstukken. Hij heeft ruime praktijkervaring en op zijn adviezen kunnen we bouwen." ▶

## Referentiesheet

# UWV Rotterdam

### Ondersteuning

Samen met Jan de Bresser bezocht Maarten Oostdam het project. De adviseur stelde voor om Ardaflex S2 in te zetten. "Dat was onze enige kans om de tegels succesvol te kunnen verlijmen, stelde Jan. We hebben een proef gedaan en die pakte goed uit. Op de betonnen bak hebben we eerst bitumen aangebracht. Daarvoor staat een kalkzandstenen muur waarop we de tegels hebben aangebracht. Die hechten keurig op hun achtergrond. Zo hebben we met de uitdaging die er lag een mooi project gerealiseerd in samenwerking met de mensen van Bostik." ■



In dit project zijn de volgende producten van Ardal verwerkt:

#### 1. Voorbehandelen

- Ardal Primer

#### 2. Lijmen

- Ardaflex S2

In dit project is het volgende product van Simson verwerkt:

- Simson 007



"Wij hechten veel waarde aan de praktische kennis van de adviseurs van Bostik. Vooraf de juiste keuzes maken, bepaalt voor een belangrijk deel het succes van een project."

**Maarten Oostdam,**

directeur Oostdam Natuursteenprojecten bv, Tilburg

Ardal is een van de wereldmerken van Bostik The Adhesive Company. Wilt u meer weten over de complete tegelsystemen van Ardal? Vraag dan de folder 'Perfect Tegelwerk in drie logische stappen' aan of kijk op onze website.

[www.bostik.nl](http://www.bostik.nl)  
[www.bostik.be](http://www.bostik.be)

**Bostik**  
The Adhesive Company